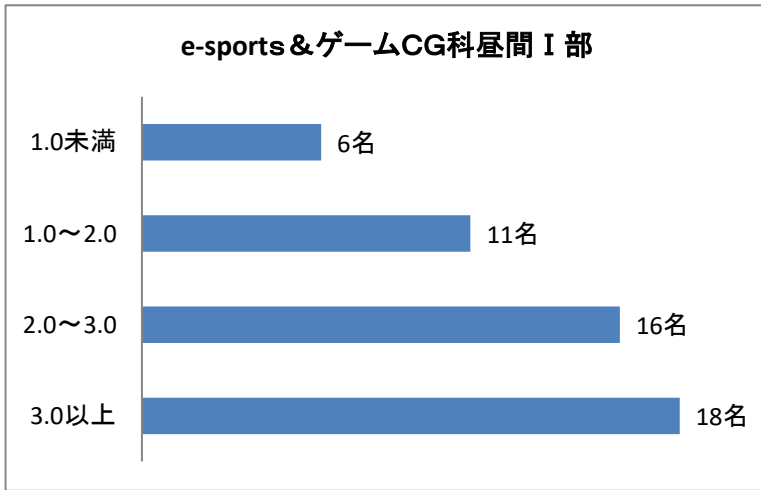
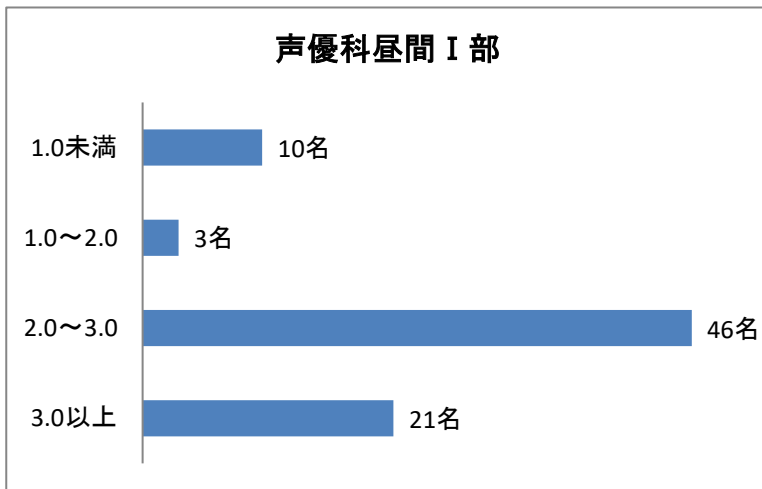


客観的な指標に基づく成績の分布を示す資料



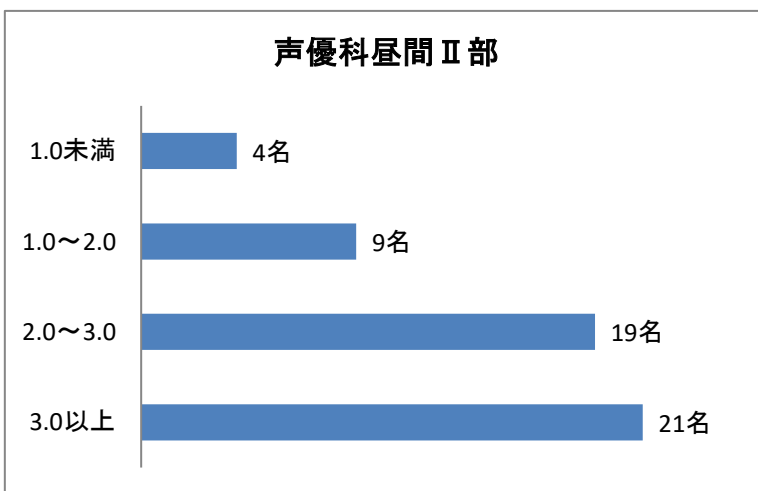
3.0以上	18名
2.0~3.0	16名
1.0~2.0	11名
1.0未満	6名

下位4分の1: GPA1.6以下12名



3.0以上	21名
2.0~3.0	46名
1.0~2.0	3名
1.0未満	10名

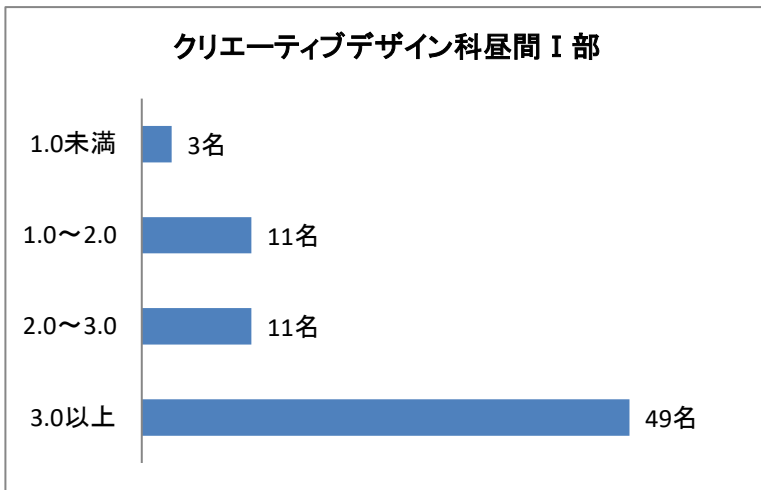
下位4分の1: GPA2.16以下20名



3.0以上	21名
2.0~3.0	19名
1.0~2.0	9名
1.0未満	4名

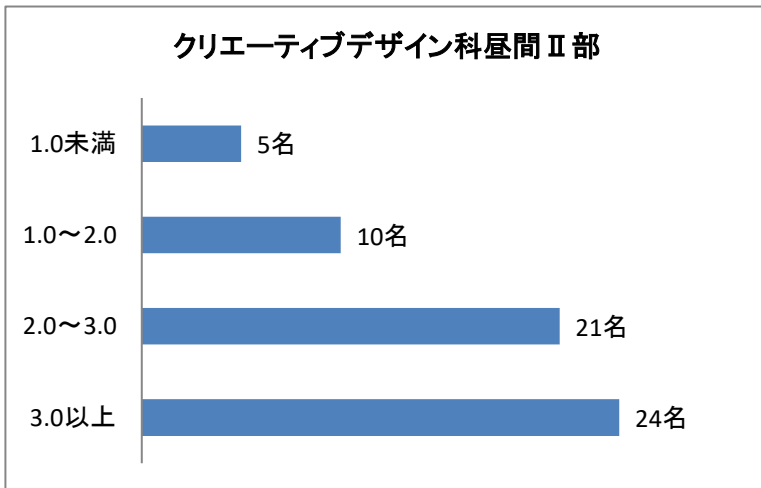
下位4分の1: GPA1.96以下13名

客観的な指標に基づく成績の分布を示す資料



3.0以上	49名
2.0~3.0	11名
1.0~2.0	11名
1.0未満	3名

下位4分の1: GPA2.56以下18名



3.0以上	24名
2.0~3.0	21名
1.0~2.0	10名
1.0未満	5名

下位4分の1: GPA1.96以下15名