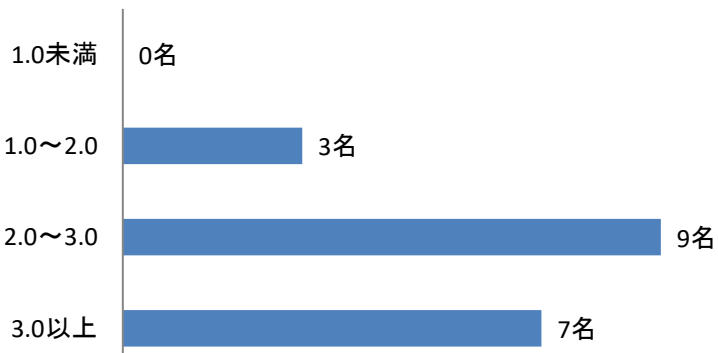


客観的な指標に基づく成績の分布を示す資料

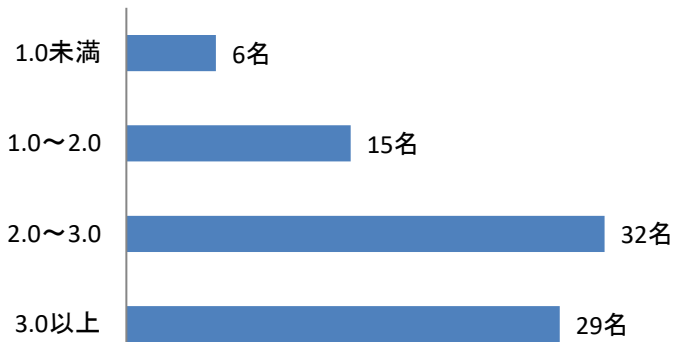
e-sports&ゲームCG科昼間Ⅰ部



3.0以上	7名
2.0~3.0	9名
1.0~2.0	3名
1.0未満	0名

下位4分の1: GPA2.21以下4名

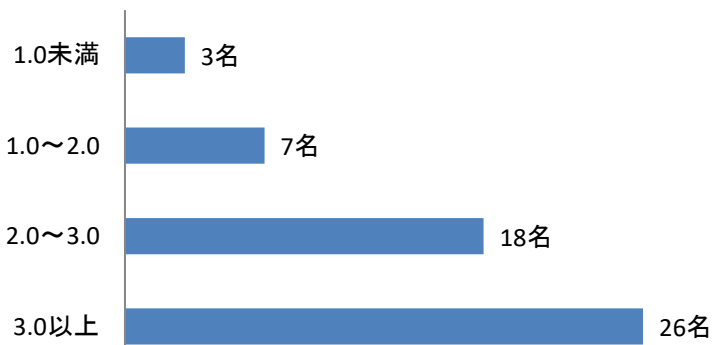
声優科昼間Ⅰ部



3.0以上	29名
2.0~3.0	32名
1.0~2.0	15名
1.0未満	6名

下位4分の1: GPA1.92以下20名

声優科昼間Ⅱ部

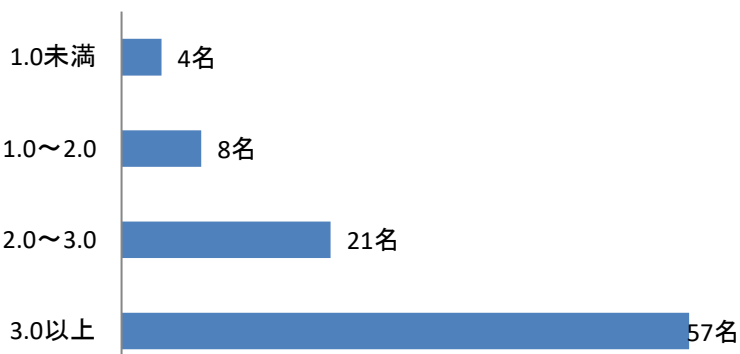


3.0以上	26名
2.0~3.0	18名
1.0~2.0	7名
1.0未満	3名

下位4分の1: GPA2.4以下14名

客観的な指標に基づく成績の分布を示す資料

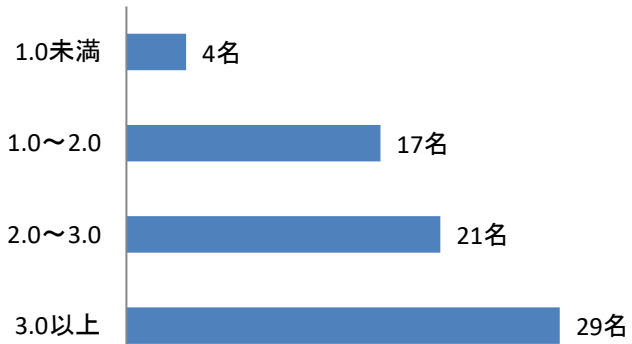
クリエイティブデザイン科屋間Ⅰ部



3.0以上	57名
2.0~3.0	21名
1.0~2.0	8名
1.0未満	4名

下位4分の1: GPA2.56以下23名

クリエイティブデザイン科屋間Ⅱ部



3.0以上	29名
2.0~3.0	21名
1.0~2.0	17名
1.0未満	4名

下位4分の1: GPA1.53以下17名