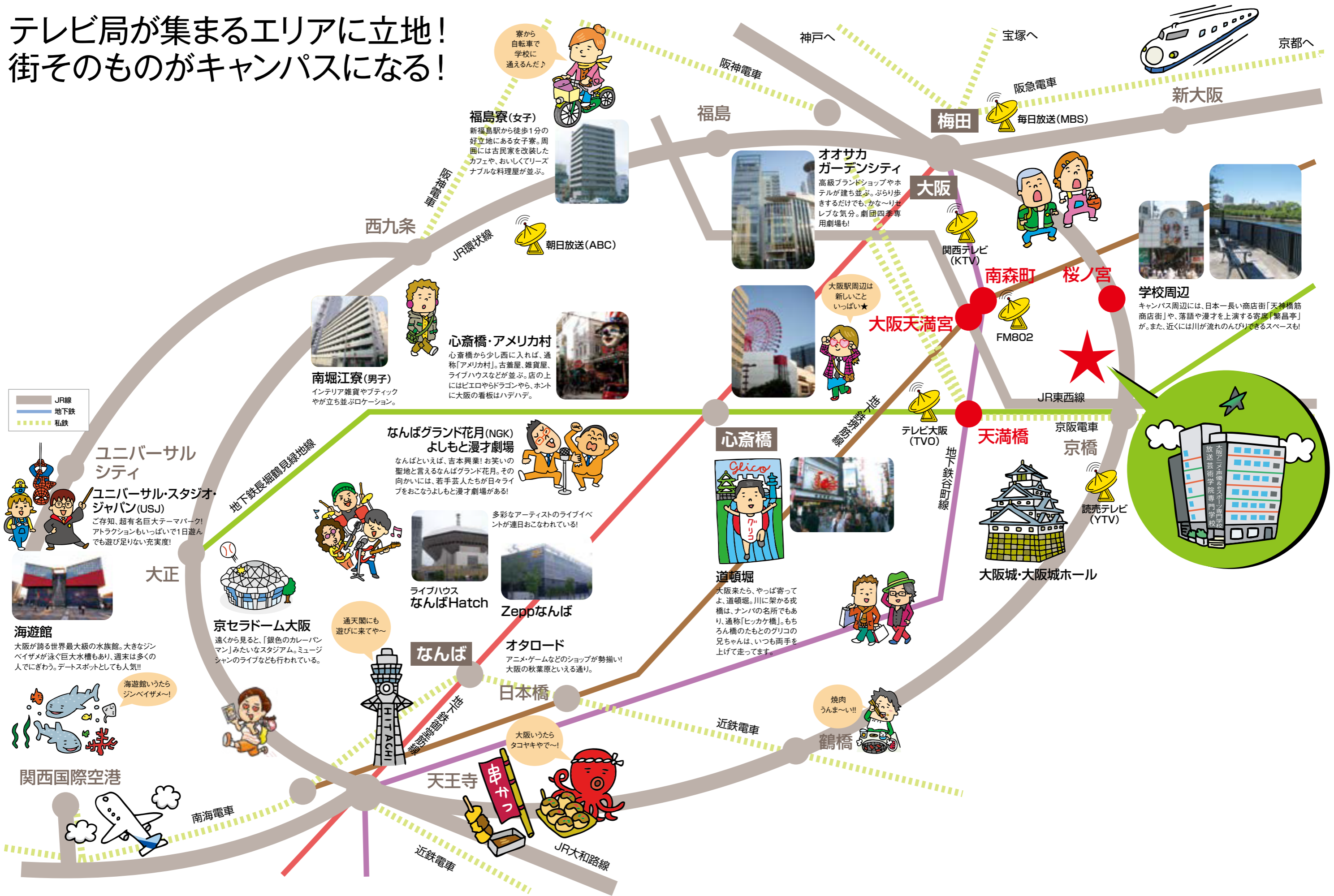


テレビ局が集まるエリアに立地! 街そのものがキャンパスになる!

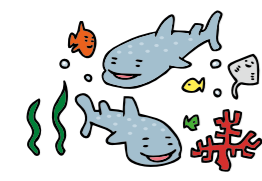


JR線
地下鉄
私鉄

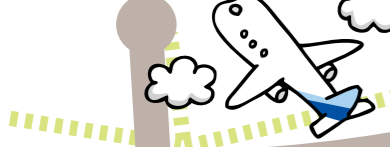
ユニバーサルシティ
ユニバーサルスタジオ・ジャパン (USJ)
ご存知、超有名巨大テーマパーク! アトラクションもいっぱい1日遊んでも遊び足りない充実度!



海遊館
大阪が誇る世界最大級の水族館。大きなジンベイザメが泳ぐ巨大水槽もあり、週末は多くの人でにぎわう。デートスポットとしても人気!!



海遊館いたらジンベイザメ~!



関西国際空港



京セラドーム大阪
遠くから見ると、「銀色のカレーバンマン」みたいなスタジアム。ミュージシャンのライブなども行われている。



通天閣にも遊びに来てや~



HITACHI

なんば

ライブハウス
なんばHatch

多彩なアーティストのライブイベントが連日おこなわれている!

Zeppなんば

オタロード
アニメ・ゲームなどのショップが勢揃い! 大阪の秋葉原といえる通り。

日本橋

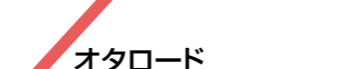
串かつ

焼肉 うんま~い!!

なんばグランド花月 (NGK)
よしもと漫才劇場
なんばといえば、吉本興業! お笑いの聖地と言えるなんばグランド花月。その向かいには、若手芸人たちが日々ライブをおこなうよしもと漫才劇場がある!



道頓堀
大阪来たら、やっぱり寄ってよ、道頓堀。川に架かる戎橋は、なんばの名所でもあり、通称「ヒッカケ橋」。もちろん橋のたもとでのグリコの兄ちゃんも、いつも両手を上げて走っています。



心齋橋

大阪駅周辺は新しいこといっぱい★

大阪天満宮

学校周辺
キャンパス周辺には、日本一長い商店街「天神橋筋商店街」や、落語や漫才を上演する寄席「繁昌亭」が。また、近くには川が流れのんびりできるスペースも!

大阪駅前
朝日放送 (ABC)

朝日放送 (ABC)

朝日放送 (ABC)

朝日放送 (ABC)

寮から自転車で学校に通えるんだ!

福島寮 (女子)
新福島駅から徒歩1分の好立地にある女子寮。周囲には古民家を改装したカフェや、おいしくてリーズナブルな料理屋が並ぶ。

西九条

南堀江寮 (男子)
インテリア雑貨やブティックやが立ち並ぶロケーション。

心齋橋・アメリカ村
心齋橋から少し西に入れば、通称「アメリカ村」。古着屋、雑貨屋、ライブハウスなどが並ぶ。店の上にはビエロやドラゴンやら、ホントに大阪の看板はハデハデ。

福島

オオサカガーデンシティ
高級ブランドショップやホテルが建ち並ぶ。ぶらり歩きするだけでも、かな〜りセレブな気分。劇団四季専用劇場も!

梅田

新大阪

京都へ

宝塚へ

神戸へ

阪神電車

阪急電車

毎日放送 (MBS)

関西テレビ (KTV)

FM802

テレビ大阪 (TVO)

読売テレビ (YTV)

地下鉄谷町線

近鉄電車

南海電車

近鉄電車

JR大和路線

大阪城・大阪城ホール

大阪女子美術大学